



ECOFAN W

Ventilator de recirculare

Ventilator de recirculare cu control termostatic și întrerupător de izolare. Deplasarea aerului între 4.000 și 14.000m³/h.



Pentru mai multe informații, descărcări și videoclipuri, vizitați pagina Ecofan W de pe website-ul nostru

Ușor de folosit, cu economisire a energiei de până la 30% pentru consumul de gaz



Mark Climate Technology recomandă un ECOFAN pentru fiecare încălzitor de aer. O combinație a acestor produse oferă conform optim și o bună distribuție a căldurii în cameră. Se știe că aerul fierbinte se ridică, ceea ce înseamnă că încălzitorul de aer necesită mai mult timp pentru a încălzi o cameră. Un ECOFAN controlat prin termostat transportă stratul cald sub acoperișul zonei ocupate. Ca rezultat, camera se încălzește mai rapid, iar consumul de gaz în unele cazuri poate fi redus cu până la 30%.

Ventilatorul recircular este disponibil cu diverse deplasări de aer, de la 4.000 la 14.000 m³/h. Opțiunea standard a unității are un întrerupător de izolare și un termostat de cameră operat invers, ce pornește ventilatorul atunci când zona de sub tavan se înfierbântă. Unitatea este de asemenea disponibilă ca verisune ATEX / EEX-model: Ex II 2 G c Ex e IIB T3.

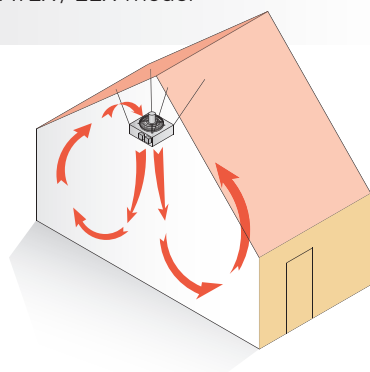
ECOFAN poate fi folosit în hale de construcții, ateliere, garaje și zone logistice.

Sistemul ECOFAN este disponibil și cu motor EC cu turatie redusa, cu zgomot redus. Avantaje:

- Cea mai mare eficiență în cazul controlului vitezei
- Economisire de energie de pana la 50% în cazul sarcinii parțiale
- Reglabil aproape complet liniar
- Durată de viață îndelungată
- Nivelul de zgomot redus
- Protecție termică electronica integrata

Caracteristici

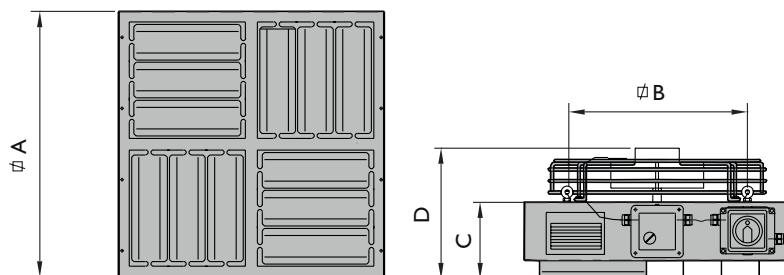
- Carcasă din Aluzinc
- Termostat integrat
- Hotă deversoare cu 4 laturi
- Întreținere facilă
- Opțiune: ATEX / EEX-model



Conexiune la distanta posibila cu PinTherm Connect!

Dimensiuni

Tip	W42	W82	W142
A	560	720	860
B	500	600	797
C	185	170	220
D	280	265	325

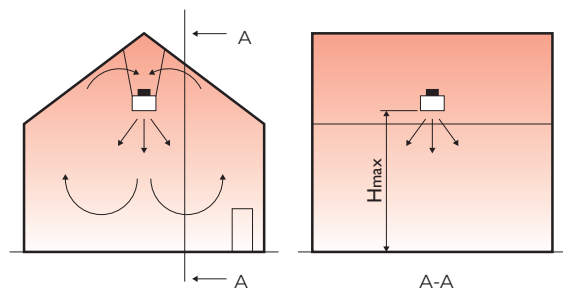


Informații tehnice

Tip		W42	W82	W142
Deplasarea aerului	m ³ /h	4000	8000	14000
Puterea motorului - Ventilator AC	W	150	360	535
Puterea motorului - Ventilator EC	W	125	320	620
Curent consumat - Ventilator AC	A	0,65	1,7	2,5
Curent consumat - Ventilator EC	A	1,0	2,2	2,7
Viteza motorului - Ventilator AC	min ⁻¹	1050	1150	880
Viteza motorului - Ventilator EC	min ⁻¹	1400	1490	1000
Clasă de protecție a motorului	IP	20	20	20
Tensiune (50Hz)	V	1~230	1~230	1~230
Nivel zgomot	dB(A)	45	50	59
Greutate	kg	18	24	34
Înălțime de fixare	m	4 - 8	7 - 13	10 - 18 (- 30*)
Număr de m2 per ventilator	m ²	400	625	900

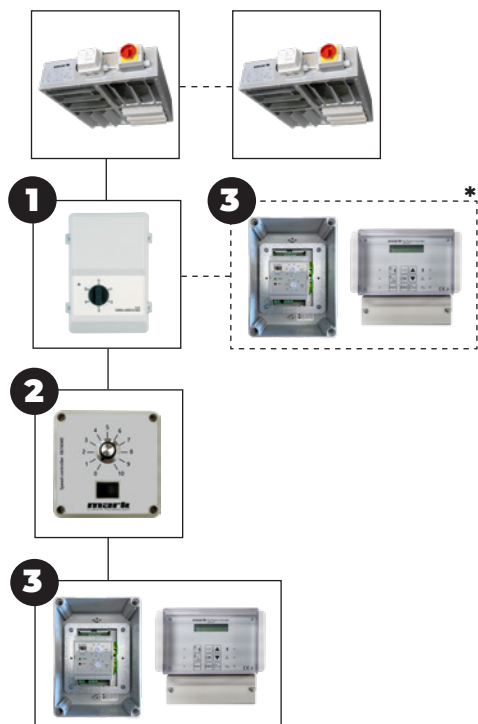
* cu con

Sugestii de asamblare/locație

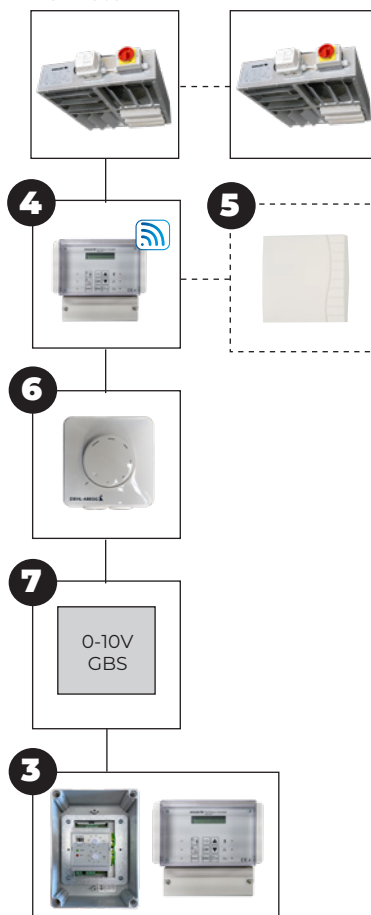


Comenzi

AC motor



EC motor



Opțiuni de combinație de control

Ecofan W (AC) + **1**Ecofan W (AC) + **1** + **3** *Ecofan W (AC) + **3**Ecofan W (AC) + **2**Ecofan W (EC) + **2**Ecofan W (EC) + **4** + **5**Ecofan W (EC) + **6**Ecofan W (EC) + **7**

Consultați lista de prețuri pentru descrierea și codurile articolelor relevante

*Acest lucru permite reglarea manuală a vitezei Ecofanului (fără control automat al vitezei).